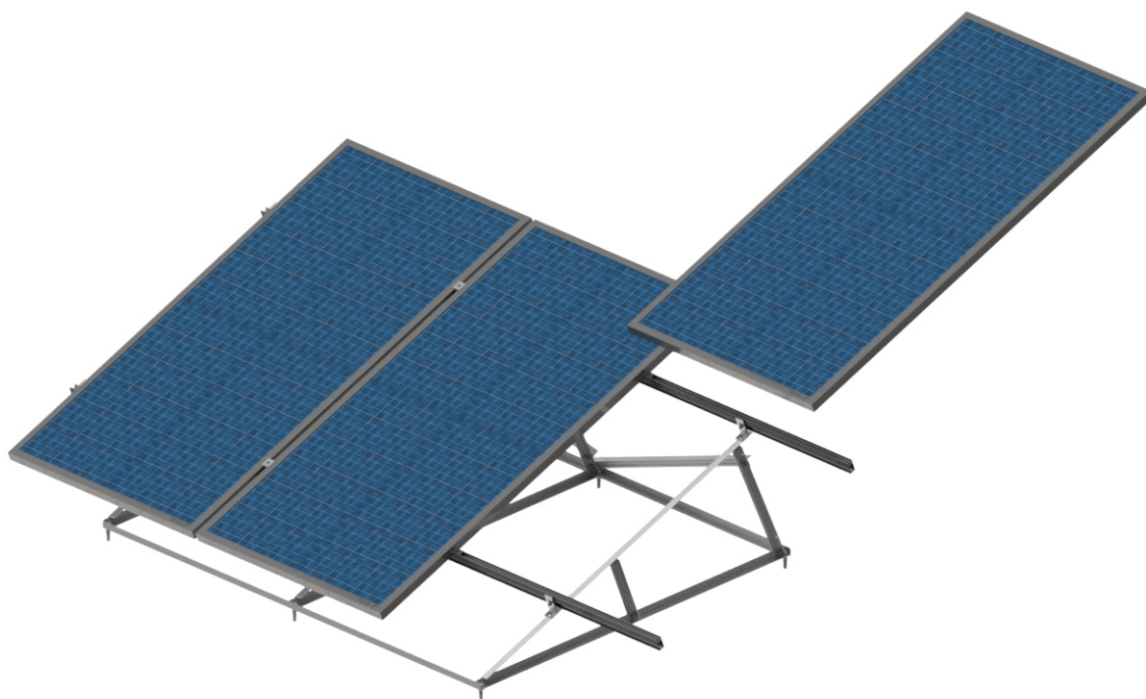


ESTRUTURA LAJE

ESTRUTURA PARA SUSTENTAÇÃO DE MÓDULOS FOTOVOLTAICOS EM LAJE



PRINCIPAIS CARACTERÍSTICAS

- Ideal para instalações em todos os tipos de superfícies planas;
- Fabricadas em diversos ângulos de inclinação.
- Material de liga leve facilita o manuseio, instalação e transporte;

ALTA SEGURANÇA

- Aterramento de módulo e perfil através de clips;
- Fácil instalação, dispensa fiação módulo a módulo.

EXCELENTE DESEMPENHO

- Vida útil acima de 25 anos;
- Perfis e suportes em alumínio anodizado 6063-T5 e periféricos em aço inox 304 garantindo maior resistência à corrosão.



Rua São Bernardino nº 12
Pq. Anhanguera - CEP: 05120-050
São Paulo - SP

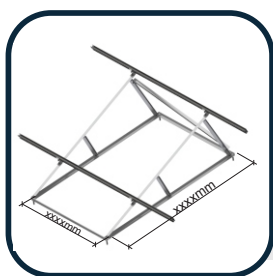
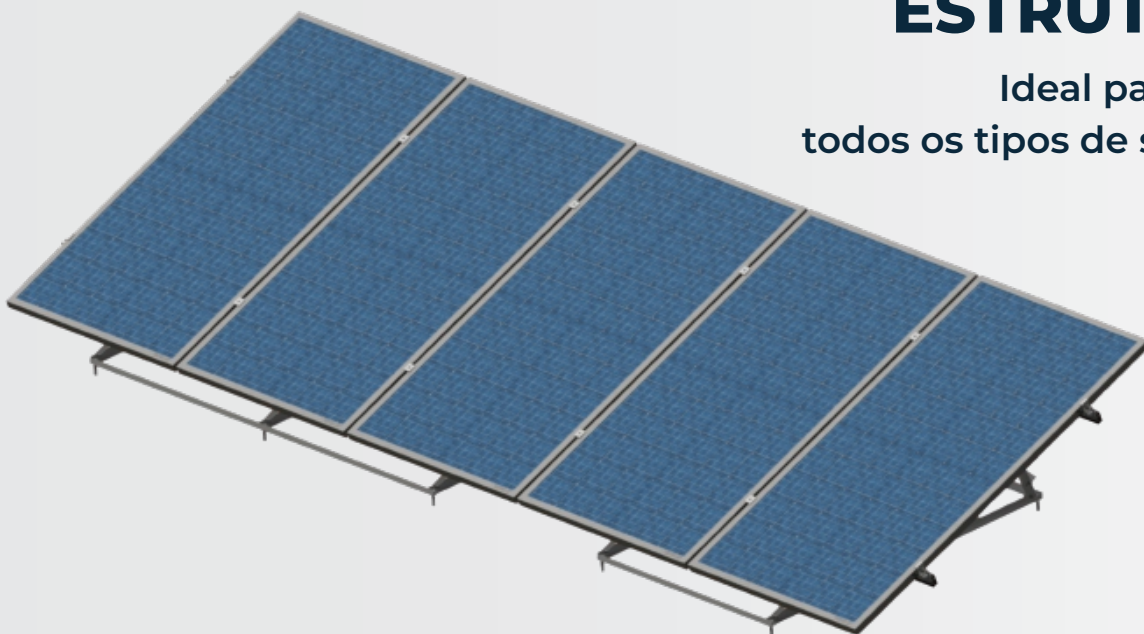


(11) 3648-7830
contato@phb.com.br



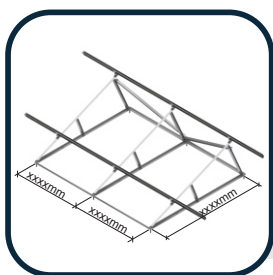
ESTRUTURA LAJE

Ideal para instalações em todos os tipos de superfícies planas



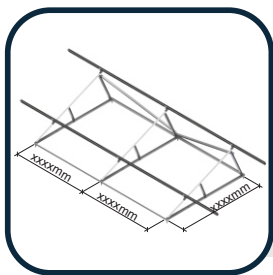
Estrutura para 2 módulos

- **Aplicação:** Em laje ou em telhado para correção de inclinação.
- **Material:** Alumínio anodizado fosco.
- **Característica:** Espaçamento determinado a partir da largura do módulo.



Estrutura para 3 módulos

- **Aplicação:** Em laje ou em telhado para correção de inclinação.
- **Material:** Alumínio anodizado fosco.
- **Característica:** Espaçamento determinado a partir da largura do módulo.



Estrutura para 4 módulos

- **Aplicação:** Em laje ou em telhado para correção de inclinação.
- **Material:** Alumínio anodizado fosco.
- **Característica:** Espaçamento determinado a partir da largura do módulo.

Observações: A partir dessas três estruturas acima é feita qualquer combinação de módulos (ex: estrutura de 7 módulos -> estr. 4 módulos + estr. 3 módulos).

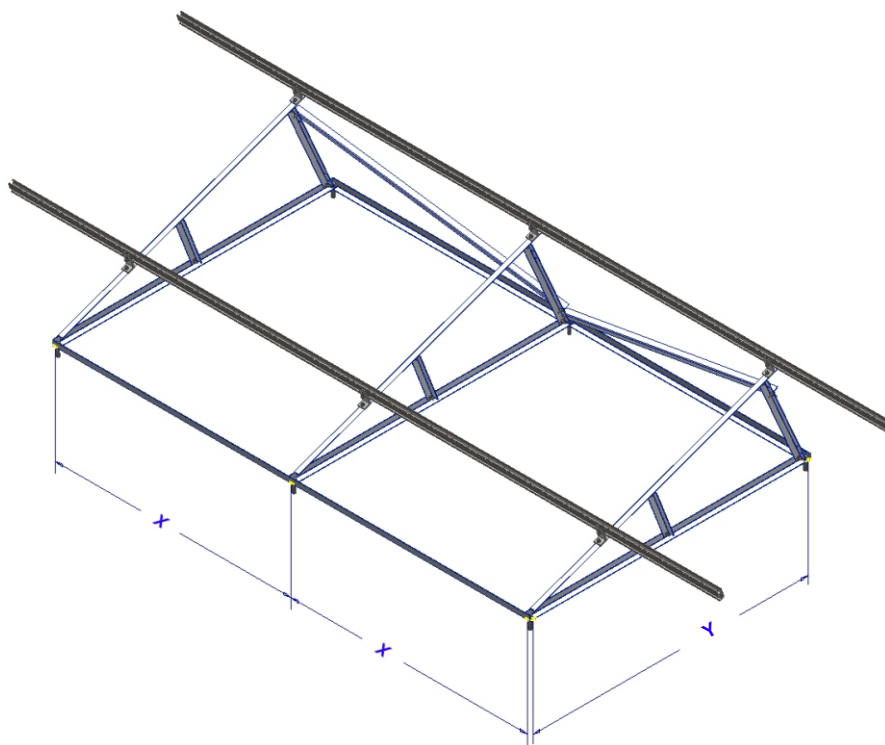


Rua São Bernardino nº 12
Pq. Anhanguera - CEP: 05120-050
São Paulo - SP



(11) 3648-7830
contato@phb.com.br





Aplicação: Em laje com bases de concreto.

Material: Estrutura em alumínio anodizado e periféricos (parafusos e porcas) de aço inox.

Característica:

- Fabricado sob medida para diversas inclinações;
- Montagem de 1 módulo na posição vertical;
- Estrutura com limitação de até 30 módulos por fileira. (*consulte nossos vendedores para maiores instalações*);
- Fácil instalação, sem a necessidade de máquinas ou soldas;
- Material de liga leve para facilitar o manuseio, transporte e instalação;
- Conformidade com Isopletas Região I 30m/s (108km/h), Região II 35m/s (126km/h), Região III 40m/s (144km/h) e Região IV 45m/s (162Km/h), conforme (NBR-6123).



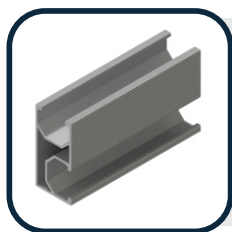
Rua São Bernardino nº 12
Pq. Anhanguera - CEP: 05120-050
São Paulo - SP



(11) 3648-7830
contato@phb.com.br

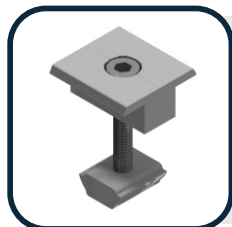


Componentes da Estrutura Laje



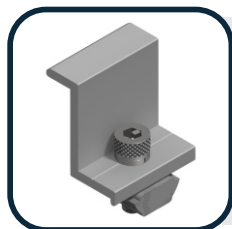
Perfil PHB Padrão

- **Aplicação:** Fixado no *hook* A5 laje para fazer a sustentação dos módulos.
- **Material:** Alumínio anodizado fosco.
- **Característica:** Perfil padrão de 2,10m; 3,15m; 4,20m.



Grampo Intermediário

- **Aplicação:** Junção entre dois módulos fotovoltaicos.
- **Material:** Alumínio anodizado fosco.
- **Característica:** Grampo com parafuso M8x50mm, para *frame* de 40mm.



Grampo Terminador

- **Aplicação:** Fixar nas extremidades dos módulos.
- **Material:** Alumínio anodizado fosco.
- **Característica:** Grampo com parafuso M8x25mm, para *frame* de 40mm.



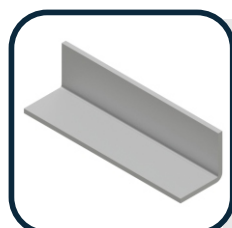
Emenda Perfil

- **Aplicação:** Junção dos perfis.
- **Material:** Alumínio anodizado fosco.
- **Característica:** Para qualquer variação no comprimento do perfil.



Hook A5 Laje

- **Aplicação:** Fixado na cantoneira, para a fixação dos perfis.
- **Material:** Alumínio anodizado fosco.
- **Característica:** Parafuso M8x25mm.



Cantoneira

- **Aplicação:** Em laje plana.
- **Material:** Alumínio Anodizado Fosco.
- **Característica:** Construção da estrutura.



Chumbador

- **Aplicação:** Chumbamento da estrutura em base de concreto.
- **Material:** Aço Inox.
- **Característica:** Chumbador (Parabolt) M8x100.



Rua São Bernardino nº 12
Pq. Anhanguera - CEP: 05120-050
São Paulo - SP



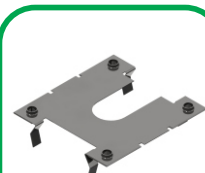
(11) 3648-7830
contato@phb.com.br

Componentes do Sistema de Aterramento



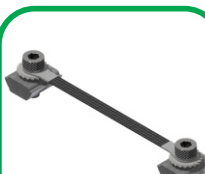
Grampo de Aterramento

- **Aplicação:** Fixado apenas em um dos extremos de cada perfil.
- **Material:** Alumínio anodizado fosco e aço Inox.
- **Característica:** Para o encaixe do cabo de aterramento.



Clip de Aterramento

- **Aplicação:** Instalado juntamente com o grampo intermediário, mantendo o contato com o perfil e *frame* do módulo.
- **Material:** Aço Inox.
- **Característica:** Rompe o anodizado do perfil e frame do módulo.



Jumper de Aterramento

- **Aplicação:** Aterramento entre perfis.
- **Material:** Aço Inox.
- **Característica:** Rompe o anodizado de cada perfil para manter a condutividade.



Rua São Bernardino nº 12
Pq. Anhanguera - CEP: 05120-050
São Paulo - SP



(11) 3648-7830
contato@phb.com.br