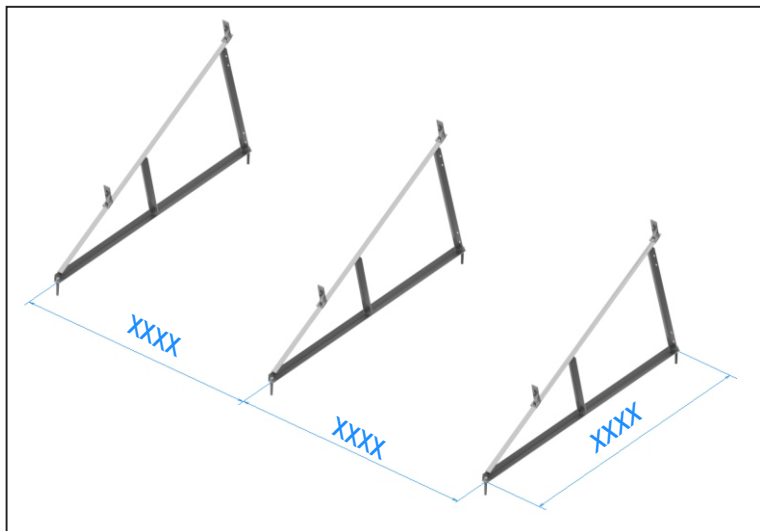
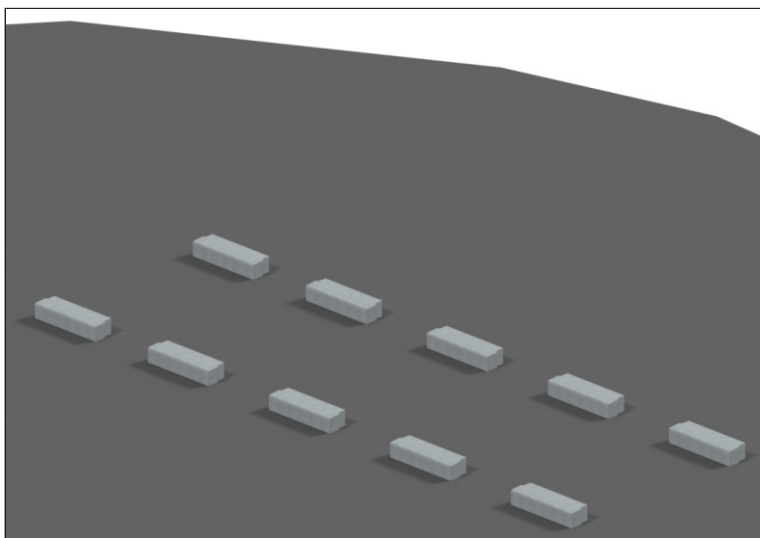


Exemplo de Fixação do Chumbador (M8 X 100) ¹ Estrutura Laje



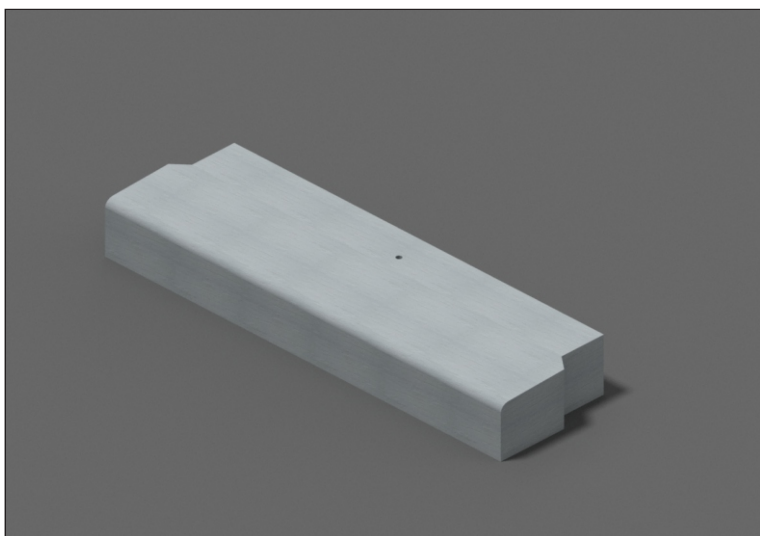
1. No documento explodido/ guia de montagem fornecido, verifique as dimensões de espaçamento entre centro dos pontos de fixação da estrutura.



2. Realize o posicionamento das bases de concreto.

Atenção!

Recomendamos a utilização de Bases de concreto para que não ocorra infiltrações e a consulta a um Eng. Civil para a definição de dimensão e carga das bases.



3. Demarcado os locais de furação, faça o furo utilizando uma **broca** de **11,0 mm** de diâmetro.



Rua São Bernardino nº 12
Pq. Anhanguera - CEP: 05120-050
São Paulo - SP



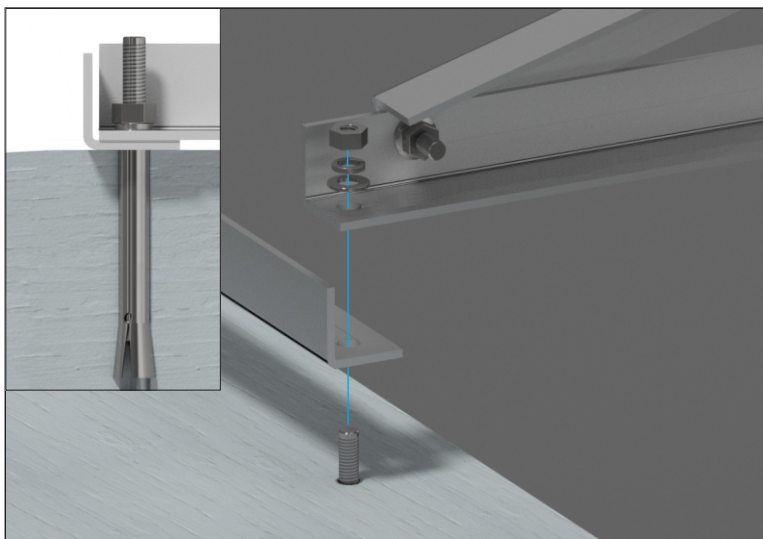
(11) 3648-7830
contato@phb.com.br



Revisão: 1.0



4. Inserir os chumbadores nos furos, e realizar um leve aperto para travar o chumbador e retire as porcas e arruelas



5. Introduza os cavaletes e cantoneiras nos chumbadores e coloque as porcas e arruelas para realizar a fixação.



6. Fixado os chumbadores, faça uma verificação nos travamentos e repita para os demais chumbadores.

ROSCA MÉTRICA	UNIDADE	MÍNIMO	MÁXIMO
M8	TORQUE N.m	17	25



Rua São Bernardino nº 12
Pq. Anhanguera - CEP: 05120-050
São Paulo - SP



(11) 3648-7830
contato@phb.com.br